

# ગ્લુકોમા શું છે? ?

આંખની કીકીમાં દબાણ વધવું, જેનું પરિણામ છે ધીમે ધીમે આંખોની રોશની ગુમાવવી.

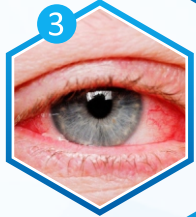
## ગ્લુકોમાનાં લક્ષણો શું છે?



1 સાઈટની આસપાસ તેજ નજર આવવું



2 અગલબગલની દષ્ટિ ખોવી



3 આંખોમાં લાલાશ



4 ધૂંધળાપણું



5 આંખોમાં તેજ દર્દ સાથે ઊબકા અથવા ઊલટી આવવી

## ગ્લુકોમાનાં જોખમનાં પરિબલો શું છે?

40થી વધુ ઉંમરના લોકો



ગ્લુકોમાનો પારિવારિક ઇતિહાસ

કમજોર નજર



લાંબા સમય સુધી સ્ટેરોઈડ દવાઓનું સેવન

ડાયાબીટીસ



ઉચ્ચ રક્તદાબ

# બાળકોમાં વહેલું નિદાન

આંખો પર વધતા દબાણનાં ચિહ્નો કદાચ સ્પષ્ટ નહીં હોઈ શકે. વાલીઓએ આ લક્ષણો પર ધ્યાન રાખવું જોઈએ.

- ધૂંધળી, અસામાન્ય રીતે મોટી આંખ/ આંખો
- સૂર્યનો પ્રકાશ અથવા કેમેરાના ફ્લેશથી સંવેદનશીલ આંખો
- વધુ પડતાં આંસુ આવવા
- અંધારામાં સમાયોજિત થવામાં પરેશાની
- લાલ આંખો



ગ્લુકોમાનાં આ લક્ષણો હોવા પર તમારા બાળકની તપાસ કોઈ પેડિયાટ્રિક આંખના ડોક્ટર /ઓપ્થેલ્મોલોજિસ્ટ પાસે કરાવો.